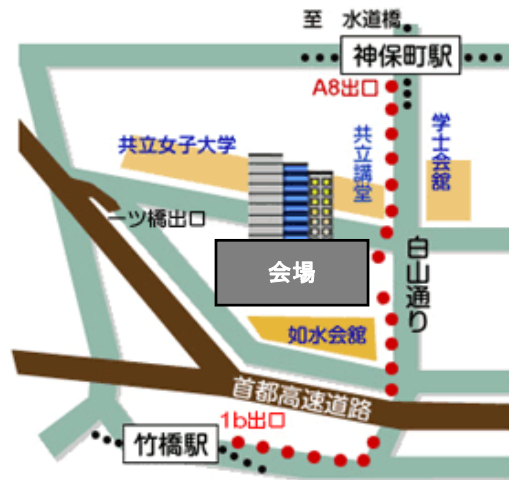


会場への交通案内



一橋講堂(学術総合センター)

〒101-8439 東京都千代田区一ツ橋 2-1-2

各路線図詳細



■東京駅からの主なアクセス

「神保町駅」 A8 出口 徒歩 3 分

東京(丸の内線・池袋方面)→大手町(半蔵門・中央林間方面)→神保町(10分)

「竹橋駅」1B 出口から徒歩 4 分

東京(丸の内線地下中央口より地下道直結)→大手町(東西線・中野方面)→竹橋(10分)

■羽田空港からの主なアクセス

「神保町駅」 A8 出口 徒歩 3 分

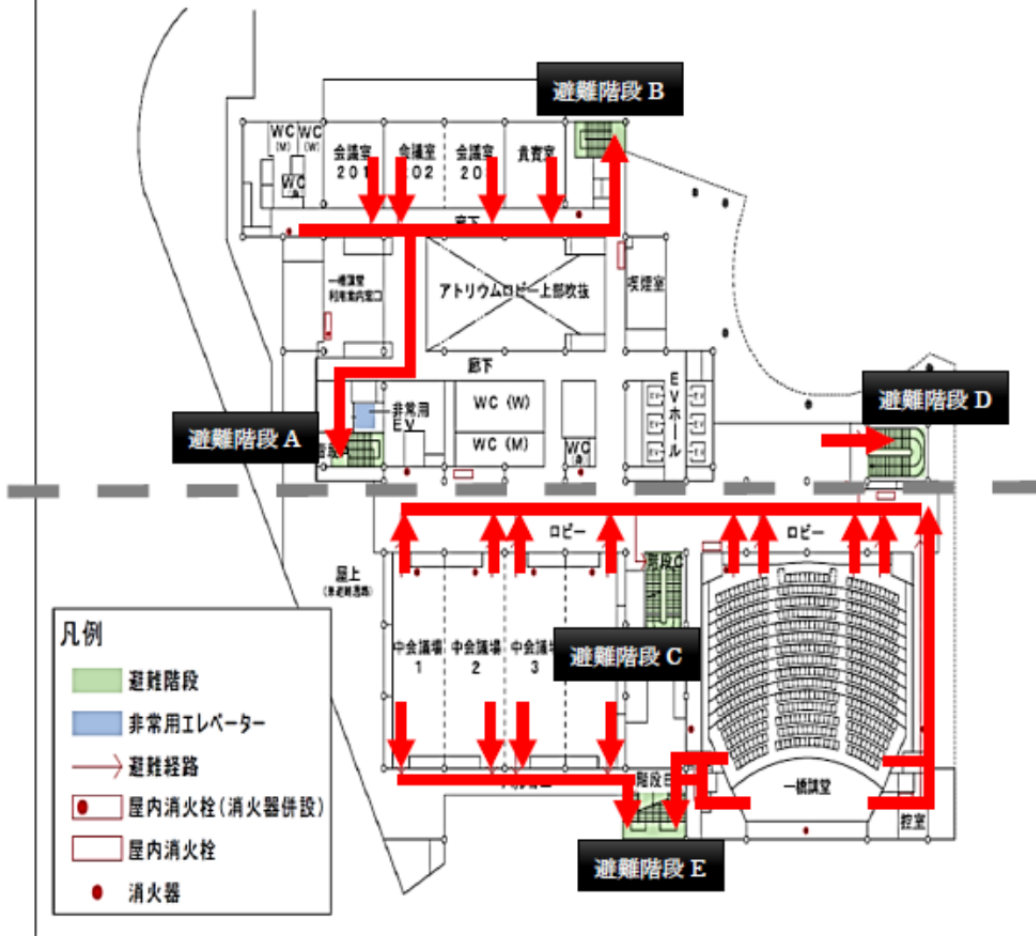
羽田空港(京浜急行・品川方面)→泉岳寺(都営浅草線・押上方面)→三田(都営浅草線・西高島平方面)→神保町(50分)

■車でのアクセス

箱崎方面から 神田橋出口 八重洲線利用 北の丸出口

北池袋方面から 一ツ橋出口

2階避難経路図・消火設備等配置図



※ ■■■■■ 防災シャッター